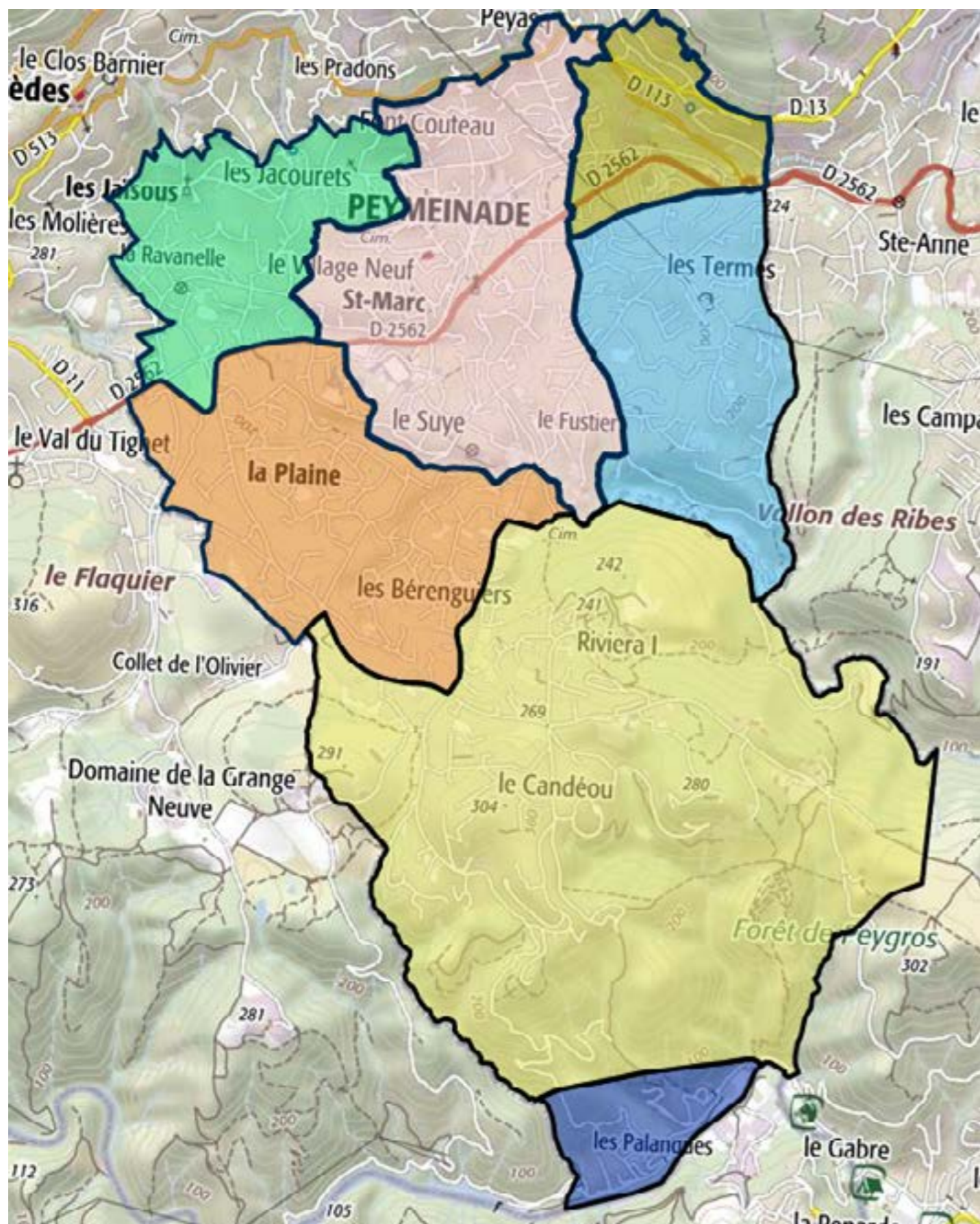


## Les 7 quartiers de Peymeinade

CLIQUEZ SUR LES NOMS DES QUARTIERS POUR PLUS DE DETAILS



## LES CONSEILS DE QUARTIER

Les conseils de quartier sont des moyens d'expression directe.

Ils sont une réelle opportunité pour l'ensemble des Peymeinadoises et Peymeinadois de participer à l'amélioration de la vie de leur quartier, de donner et de recevoir des infos.

Dès que possible, ils seront installés pour permettre à toutes et tous de s'exprimer directement.

### Qui peut participer ?

L'ensemble des concitoyens résidant dans la commune, et décidés à œuvrer dans l'intérêt général peymeinadois. La participation est volontaire et bénévole.

Comment seront composés les conseils de quartier ?

Pour chaque quartier :

1 élu « correspondant »

1 référent et une équipe composée d'habitants du quartier

### Pourquoi participer ?

Parce que votre parole compte !

Le conseil de quartier est l'organisation idéale pour échanger, débattre et proposer des sujets précis qui vous concernent. « Une démocratie participative ».

Chaque quartier a sa problématique à résoudre ou à prendre en compte.

En tant que « Référent(e) du quartier » vous pourrez recueillir les remarques, les suggestions et les préoccupations des habitants, faire remonter des problèmes, proposer des idées à la municipalité via votre élu(e) correspondant(e).

Organiser des activités sportives, culturelles, sociales, festives comme, par exemple une fête des voisins, un concours de pétanque, un déjeuner sur l'herbe où chacun apporte ce qu'il veut ou dans une salle avec la participation du comité des fêtes.

### Comment cela va-t-il se passer ?

Le droit de parole est égal pour tous, la discussion libre.

Il y aura au moins une réunion annuelle plénière par quartier préparée par des sessions de travail en groupe.

### Comment participer ?

C'est très simple, il vous suffit de vous inscrire en remplissant le [formulaire](#) ci-joint où vous indiquerez brièvement quelles sont vos motivations pour rejoindre le conseil de quartier puis de le retourner à la mairie ou de nous adresser un mail **dès que possible**.

Il vous faudra joindre une autorisation parentale si vous êtes mineur(e).

## Les élus(es) correspondants(es)

### **CENTRE VILLE**

Emmanuel REDA

### **JAISSOUS-JACOURETS**

J.Michel BATTESTI

### **MISTRAL-PROUVERESSE**

Christian PERTICI

### **TERMES-PICOURENC**

Yann GAMAIN

### **PLAINE-BERENGUIERS**

Christian LEBEGUE

### **PEYGROS-CANDEOU**

Laetitia INNOCENTI

### **L'APIE**

Fabienne WALLON

*Vous êtes volontaire et vous souhaitez  
rencontrer l'élue(e) pour plus de précisions ?*

*Adressez un mail à*

[conseilsdequartiers@peymeinade.fr](mailto:conseilsdequartiers@peymeinade.fr)

## FICHE D'INSCRIPTION

Je souhaite rejoindre mon conseil de quartier

Nom :

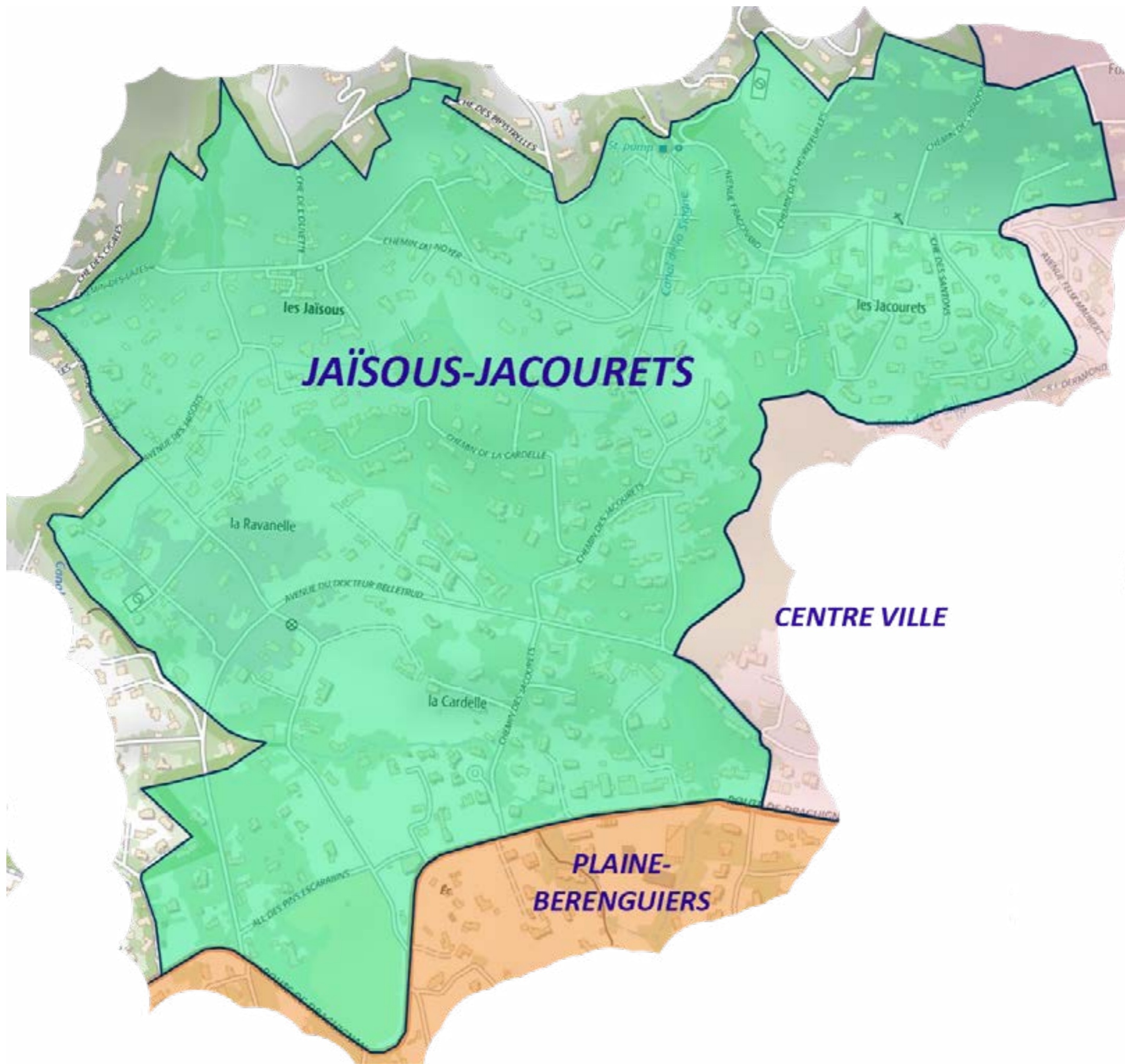
Prénom :

Adresse :

Téléphone :

E-mail :

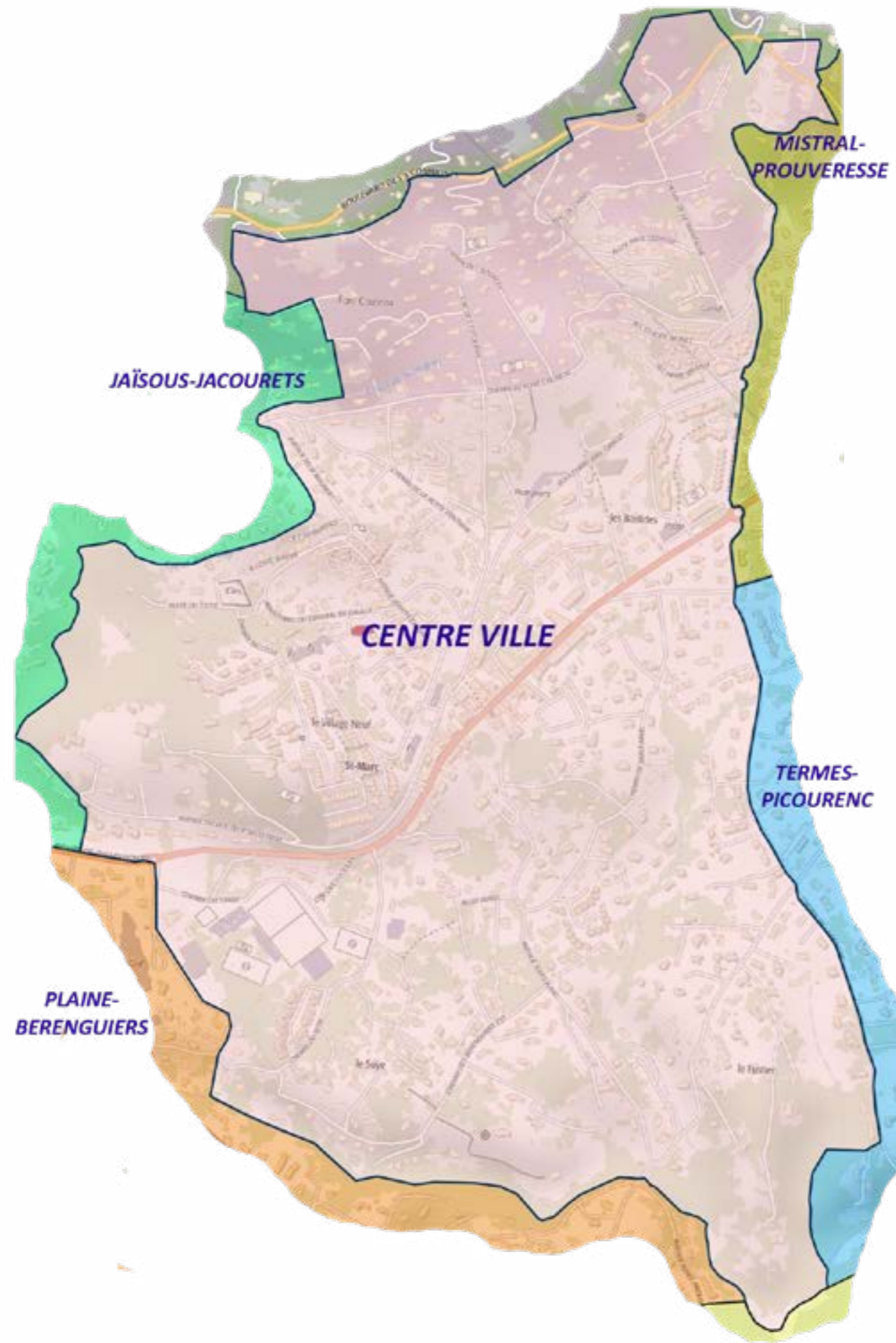
En quelques mots, dites-nous pourquoi



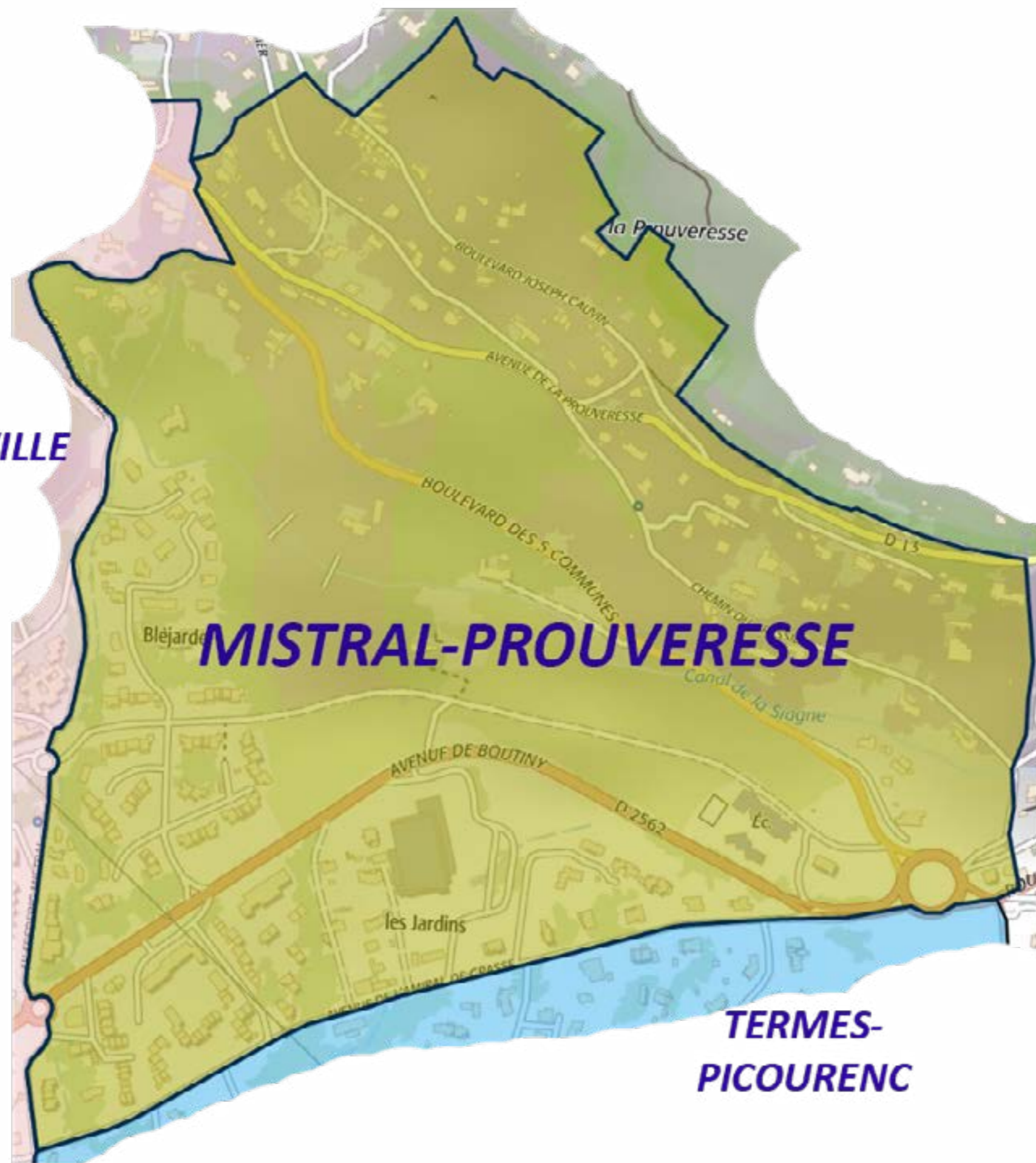
# JAÏSOUS-JACOURETS

CENTRE VILLE

PLAINE-  
BERENGUIERS

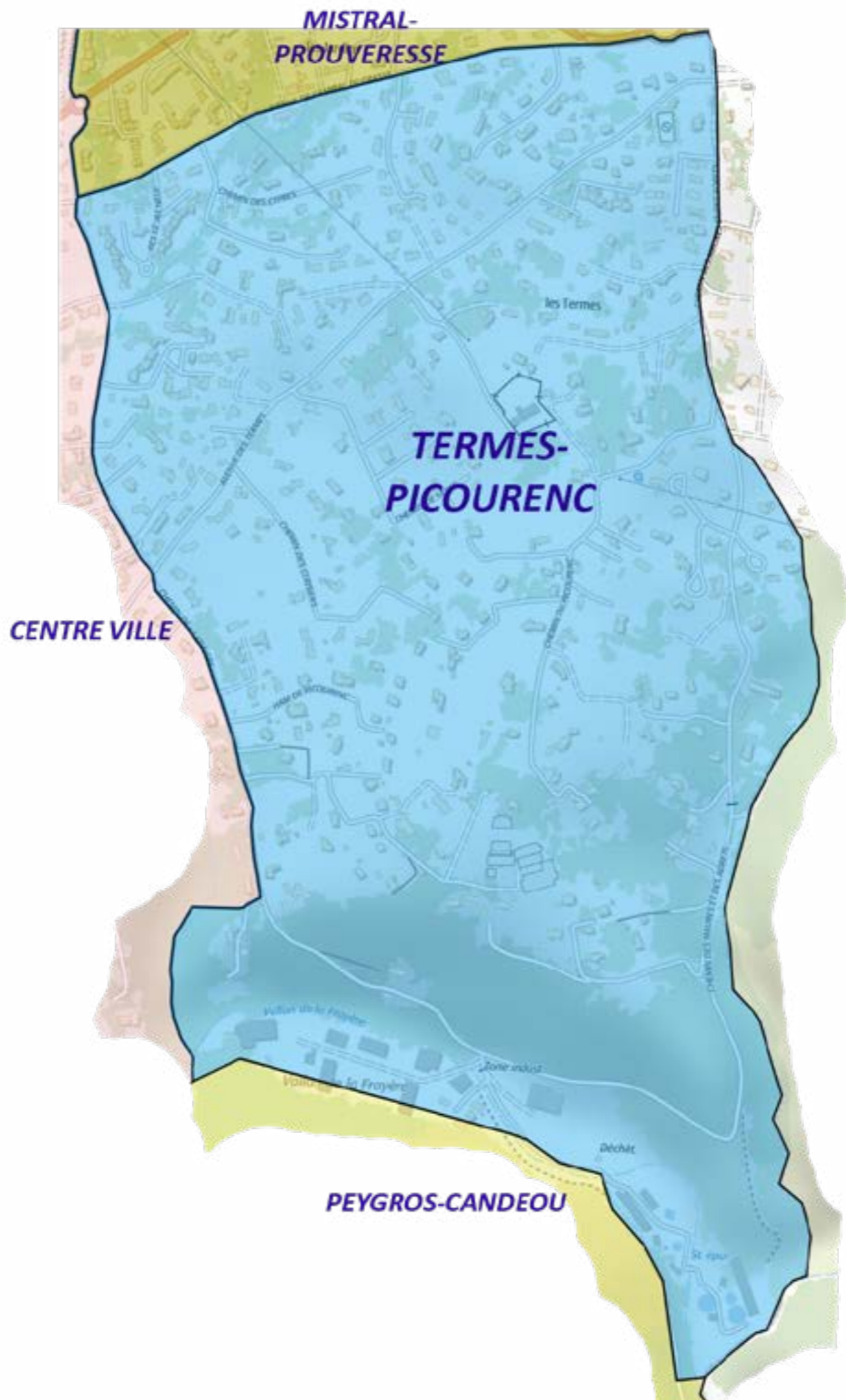


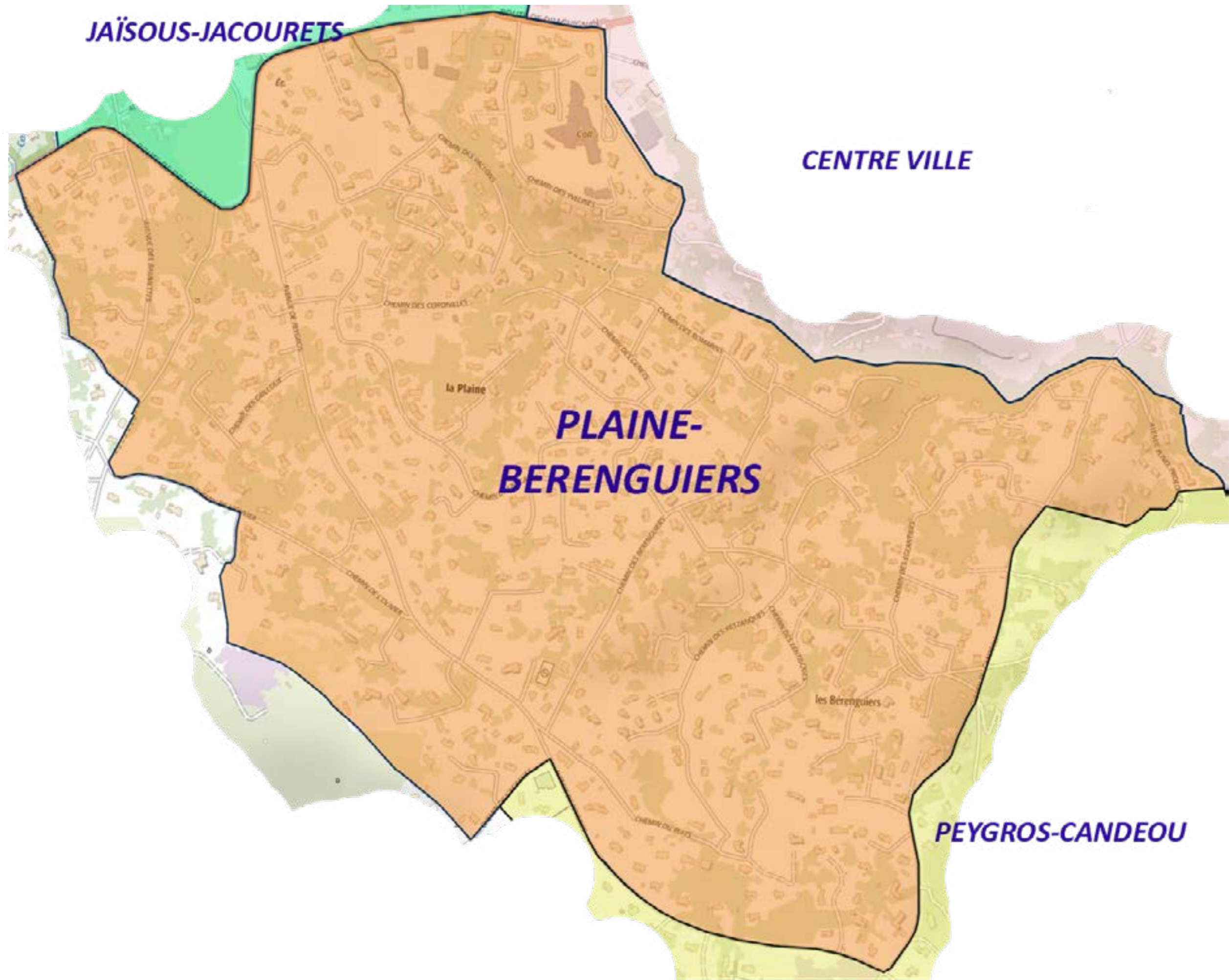
**CENTRE VILLE**



**MISTRAL-PROUVERESSE**

**TERMES-  
PICOURENC**



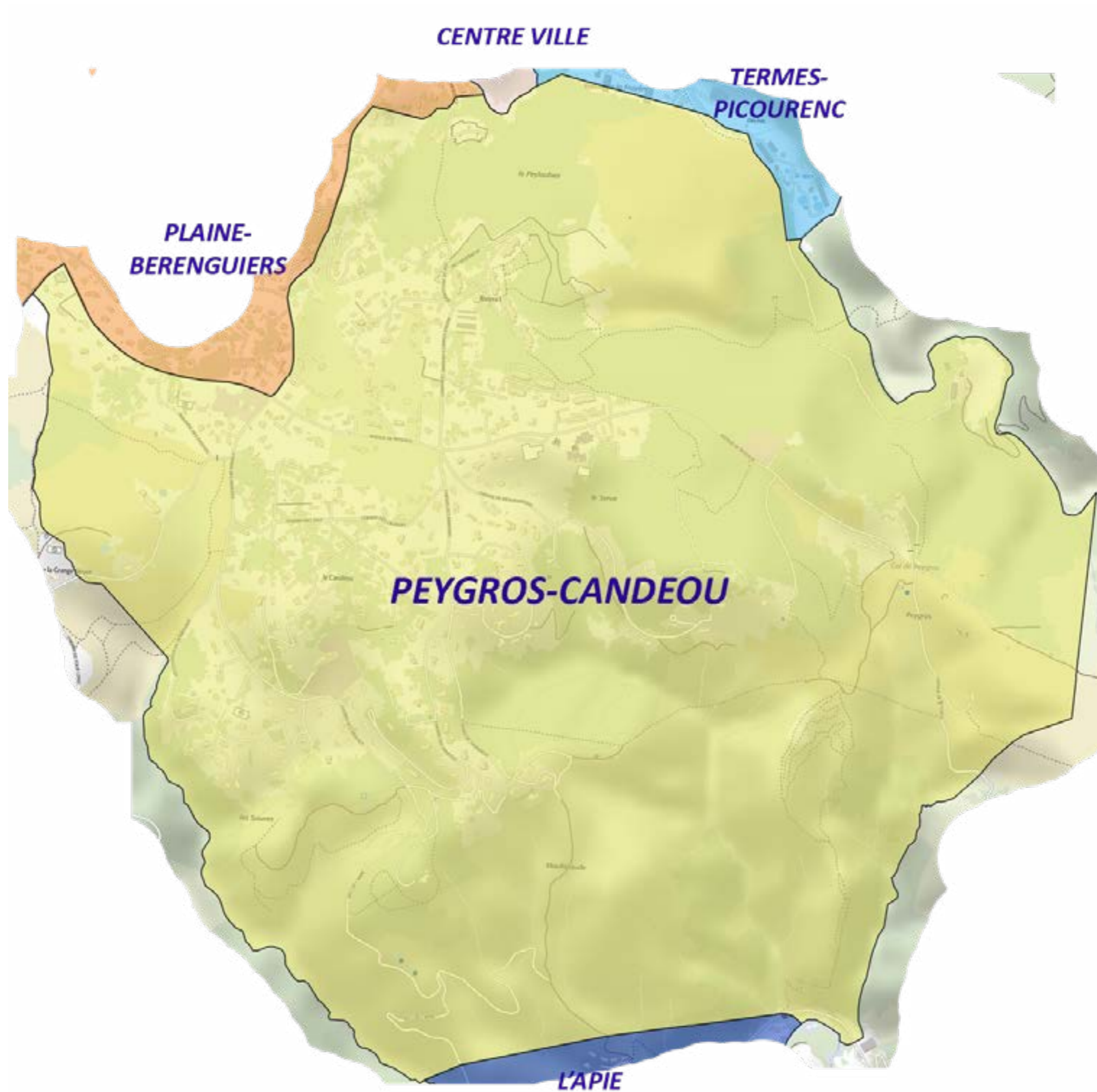


**JAÏSOUS-JACOURETS**

**CENTRE VILLE**

**PLAINE-  
BERENGUIERS**

**PEYGROS-CANDEOU**





# PEYGROS-CANDEOU

